

FERRARI

Motormäher 515 PowerSafe® - Mietgerät -



3,6 kW / 4,8 PS Honda Benzin-Motor GP160
3 Vorwärts- und 3 Rückwärtsgänge
Schnell-Umschalthebel für Wendegetriebe am Führungsholm
Ölbakupplung PowerSafe® mit Handbetätigung
Zapfwelle: unabhängig mit 990U/min.
Zuschaltung im Ölbad
Lenkholm mit quer- und höhenverstellbaren Stangen montiert auf einem Schwingungsdämpfer
Bereifung 4.00-8
Mähantrieb Ölbad kurz
Mähbalken 100 cm „Laser“

ANGEBOT
€ 2.605,04
(3.100,00 Inkl.19% MwSt.)

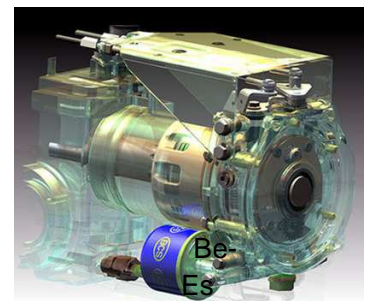
**Abgabe
solange der
Vorrat reicht !**

UVP des Herstellers: 5.059,88 €
einschl.Lieferantenvorfracht inkl.MwSt.



Die „patentierte“ Lamellenkupplung Im Ölbad „PowerSafe®“

- ⇒ Die **Lamellenkupplung** im Ölbad **PowerSafe®** hat viele Vorteile: Leistung und Zuverlässigkeit einer hydraulischen Kupplung, die keine Wartung benötigt, auch wenn Anbaugeräte verwendet werden, die oszillierende Bewegungen ausführen wie zum Beispiel Mähbalken. Ebenso bewährt sich PowerSafe® bei allen herkömmlichen Geräten, wie Schlegelmulchern, Rasenmähern, Schneefräsen etc., auch bei erhöhten Drehmomentbedarf, hervorragend.
- ⇒ **Komfort:** Beim Loslassen des Führungsholms werden alle Bewegungen gestoppt, ohne dass sich der Motor dabei abstellt. ist somit ein Weiterarbeiten möglich ohne dass der Motor neu gestartet werden muss.



MGZ

Miet- und Gebrauchtmaschinen-Zentrum

Lauterbach 27, 86989 Steingaden

Tel.: 08862-911741

www.miet-gebraucht-maschinen.de

info@miet-gebraucht-maschinen.de



www.ferrari-agri.de

FERRARI

Motormäher 518 PowerSafe® - Vorführmaschine -



6,3 kW / 8,6 PS Honda Benzin-Motor GX270
3 Vorwärts- und 3 Rückwärtsgänge
Schnell-Umschalthebel für Wendegetriebe am Führungsholm

Lenkholm mit quer- und höhenverstellbaren Stangen montiert auf einem Schwingungsdämpfer

Ölbadkupplung PowerSafe® mit

Handbetätigung

Differential mit Sperre

Zapfwelle: unabhängig mit 990U/min.

Zuschaltung im Ölbad

Feststellbremse

Bereifung 16x6.50-8

Mähantrieb Ölbad lang

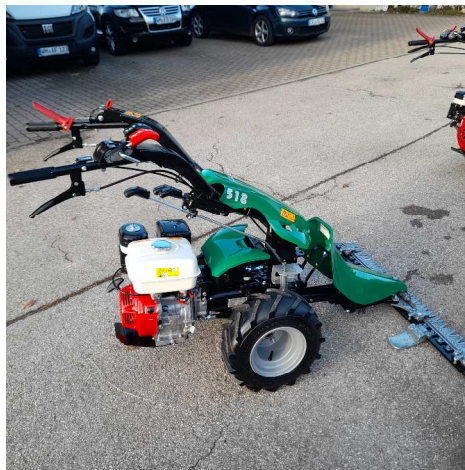
Mähbalken 115 cm, „Laser“

ANGEBOT
€ 3.857,14

(4.590,00 Inkl. 19%
MwSt.)

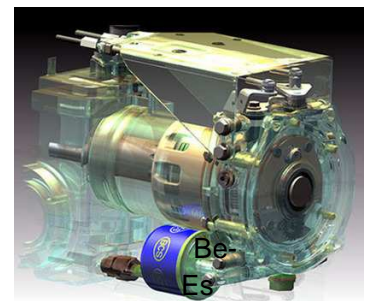
**Abgabe
solange der
Vorrat reicht !**

UVP des Herstellers:
6.236,79 € einschl.
Lieferantenvorfracht
inkl. MwSt.



Die „patentierte“ **Lamellenkupplung**

- ⇒ Die **Lamellenkupplung** im Ölbad **PowerSafe®** hat viele Vorteile: Leistung und Zuverlässigkeit einer hydraulischen Kupplung, die keine Wartung benötigt, auch wenn Anbaugeräte verwendet werden, die oszillierende Bewegungen ausführen wie zum Beispiel Mähbalken. Ebenso bewährt sich PowerSafe® bei allen herkömmlichen Geräten, wie Schlegelmulchern, Rasenmähern, Schneefräsen etc., auch bei erhöhtem Drehmomentbedarf, hervorragend.
- ⇒ **Komfort:** Beim Loslassen des Führungsholms werden alle Bewegungen gestoppt, ohne dass sich der Motor dabei abstellt. ist somit ein Weiterarbeiten möglich ohne dass der Motor neu gestartet werden muss.



MGZ

Miet- und Gebrauchsmaschinen-Zentrum

Lauterbach 27, 86989 Steingaden

Tel.: 08862-911741

www.miet-gebraucht-maschinen.de

info@miet-gebraucht-maschinen.de



www.ferrari-agri.de



Motormäher 530 PS PowerSafe® - Mietgerät -



6,3 kW / 8,5 PS Honda-Benzin-Motor GX270

3 Vorwärts- und 3 Rückwärtsgänge

Ölbadkupplung PowerSafe® mit Handbetätigung

Differential mit Sperre

Einzelrad-Lenkbremse

Schnell-Umschalthebel für Wendegetriebe am Führungsholm

Lenkholm mit quer- und höhenverstellbaren Stangen montiert auf einem Schwingungsdämpfer

Zapfwelle: unabhängig mit 990U/min.

Zuschaltung im Ölbad

Bereifung 5.00-10

Mähantrieb Ölbad lang

Mähbalken 135 cm „Laser“

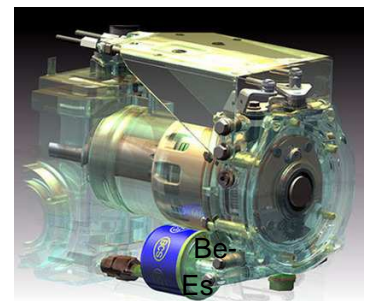
Mit **Zwillingsbereifung**



Die „patentierte“ **Lamellenkupplung**
Im Ölbad „PowerSafe®“

⇒ Die **Lamellenkupplung** im Ölbad **PowerSafe®** hat viele Vorteile: Leistung und Zuverlässigkeit einer hydraulischen Kupplung, die keine Wartung benötigt, auch wenn Anbaugeräte verwendet werden, die oszillierende Bewegungen ausführen wie zum Beispiel Mähbalken. Ebenso bewährt sich PowerSafe® bei allen herkömmlichen Geräten, wie Schlegelmulchern, Rasenmähern, Schneefräsen etc., auch bei erhöhtem Drehmomentbedarf, hervorragend.

⇒ **Komfort:** Beim Loslassen des Führungsholms werden alle Bewegungen gestoppt, ohne dass sich der Motor dabei abstellt. ist somit ein Weiterarbeiten möglich ohne dass der Motor neu gestartet werden muss.



ANGEBOT

€ 4.579,83

(5.450,00 Inkl. 19%
MwSt.)

**Abgabe
solange der
Vorrat reicht !**

UVP des Herstellers:
7.813,54 € einschl.

Lieferantenvorfracht
inkl. MwSt.

MGZ

Miet- und Gebrauchsmaschinen-Zentrum

Lauterbach 27, 86989 Steingaden

Tel.: 08862-911741

www.miet-gebraucht-maschinen.de

info@miet-gebraucht-maschinen.de



www.ferrari-agri.de



Einachser 328 PowerSafe® - Mietgerät -



6,3 / 8,6 PS Honda Benzin-Motor GX270
 3 Vorwärts- und 3 Rückwärtsgänge
 Schnell-Umschalthebel für Wendegetriebe am Führungsholm
Ölbadkupplung PowerSafe® mit Handbetätigung
 Zapfwelle: unabhängig mit 990U/min.
 Zuschaltung im Ölbad
 Lenkholm mit quer- und höhenverstellbaren Stangen montiert auf einem Schwingungsdämpfer
 Bereifung 4.00-8
Bodenfräse 52 cm

ANGEBOT

€ 3.025,21

(3.600,00 Inkl.19%
MwSt.)

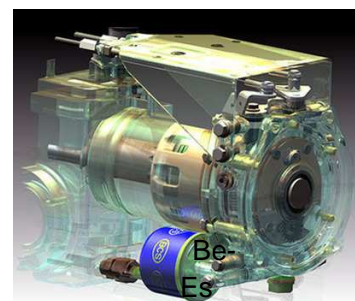
**Abgabe
solange der
Vorrat reicht !**



Die „patentierte“ **Lamellenkupplung**
Im Ölbad „PowerSafe®“

⇒ Die **Lamellenkupplung** im Ölbad **PowerSafe®** hat viele Vorteile: Leistung und Zuverlässigkeit einer hydraulischen Kupplung, die keine Wartung benötigt, auch wenn Anbaugeräte verwendet werden, die oszillierende Bewegungen ausführen wie zum Beispiel Mähbalken. Ebenso bewährt sich PowerSafe® bei allen herkömmlichen Geräten, wie Schlegelmulchern, Rasenmähern, Schneefräsen etc., auch bei erhöhtem Drehmomentbedarf, hervorragend.

⇒ **Komfort:** Beim Loslassen des Führungsholms werden alle Bewegungen gestoppt, ohne dass sich der Motor dabei abstellt. ist somit ein Weiterarbeiten möglich ohne dass der Motor neu gestartet werden muss.



MGZ

Miet- und Gebrauchsmaschinen-Zentrum

Lauterbach 27, 86989 Steingaden

Tel.: 08862-911741

www.miet-gebraucht-maschinen.de

info@miet-gebraucht-maschinen.de



www.ferrari-agri.de



Einachser 340 PowerSafe® - Mietgerät -



8,7 kW / 12 PS Honda Benzin-Motor GX390
 3 Vorwärts- und 3 Rückwärtsgänge
 Schnell-Umschalthebel für Wendegetriebe am Führungsholm
Ölbadkupplung PowerSafe® mit Handbetätigung
Einzelradbremse
Differential mit Sperre
 Zapfwelle: unabhängig mit 990U/min.
 Zuschaltung im Ölbad
 Lenkholm mit quer- und höhenverstellbaren Stangen montiert auf einem Schwingungsdämpfer
 Bereifung 5.00-10
Bodenfräse 80 cm

UVP des Herstellers: 7.017,43 €
 einschl. Lieferantenvorfracht inkl. MwSt.



ANGEBOT
€ 3.949,58
 (4.700,00 Inkl. 19% MwSt.)

Abgabe solange der Vorrat reicht !

Die „patentierte“ Lamellenkupplung Im Ölbad „PowerSafe®“

⇒ Die **Lamellenkupplung** im Ölbad **PowerSafe®** hat viele Vorteile: Leistung und Zuverlässigkeit einer hydraulischen Kupplung, die keine Wartung benötigt, auch wenn Anbaugeräte verwendet werden, die oszillierende Bewegungen ausführen wie zum Beispiel Mähbalken. Ebenso bewährt sich PowerSafe® bei allen herkömmlichen Geräten, wie Schlegelmulchern, Rasenmähern, Schneefräsen etc., auch bei erhöhtem Drehmomentbedarf, hervorragend.

⇒ **Komfort:** Beim Loslassen des Führungsholms werden alle Bewegungen gestoppt, ohne dass sich der Motor dabei abstellt. ist somit ein Weiterarbeiten möglich ohne dass der Motor neu gestartet werden muss.



MGZ

Miet- und Gebrauchtmaschinen-Zentrum

Lauterbach 27, 86989 Steingaden

Tel.: 08862-911741

www.miet-gebraucht-maschinen.de

info@miet-gebraucht-maschinen.de



FERRARI

Einachser 340 PowerSafe® Diesel mit Elektro- u. Handstarter - Vorführmaschine -



6,8 kW / 9,1 PS Yanmar-Diesel-Motor L100V
3 Vorwärts- und 3 Rückwärtsgänge
Schnell-Umschalthebel für Wendegetriebe am
Führungsholm
Ölbadkupplung PowerSafe® mit Handbetätigung
Einzelradbremse
Differential mit Sperre
Zapfwelle: unabhängig mit 990U/min.
Zuschaltung im Ölbad
Lenkholm mit quer- und
höhenverstellbaren Stangen
montiert auf einem
Schwingungsdämpfer
Bereifung 5.00-10
Schlegelmulcher 75 cm

UVP des Herstellers: 9.800,84 €
einschl. Lieferantenvorfracht inkl. MwSt.

ANGEBOT
€ 6.470,59
(7.700,00 Inkl. 19%
MwSt.)

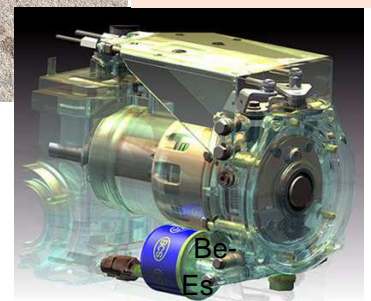
**Abgabe
solange der
Vorrat reicht !**

**Andere
Ausstattung
z.B. mit
Mähbalken,
Bodenfräse
o.a.
auf Anfrage !!!**



Die „patentierte“ Lamellenkupplung Im Ölbad „PowerSafe®“

- ⇒ Die **Lamellenkupplung** im Ölbad **PowerSafe®** hat viele Vorteile: Leistung und Zuverlässigkeit einer hydraulischen Kupplung, die keine Wartung benötigt, auch wenn Anbaugeräte verwendet werden, die oszillierende Bewegungen ausführen wie zum Beispiel Mähbalken. Ebenso bewährt sich PowerSafe® bei allen herkömmlichen Geräten, wie Schlegelmulchern, Rasenmähern, Schneefräsen etc., auch bei erhöhtem Drehmomentbedarf, hervorragend.
- ⇒ **Komfort:** Beim Loslassen des Führungsholms werden alle Bewegungen gestoppt, ohne dass sich der Motor dabei abstellt. ist somit ein Weiterarbeiten möglich ohne dass der Motor neu gestartet werden muss.



MGZ

Miet- und Gebrauchsmaschinen-Zentrum

Lauterbach 27, 86989 Steingaden

Tel.: 08862-911741

www.miet-gebraucht-maschinen.de

info@miet-gebraucht-maschinen.de



www.ferrari-agri.de

FERRARI



Wildkrautbürste WBK 60 - Vorführmaschine -

60 cm

mit Flach-/Welldrahtbesatz

passend für Ferrari-Einachsgeräte und
Motormäher ab 8 PS

passend auch für BCS, Pasquali und
Reform (600er- u. 700er-Modelle)

UVP des Herstellers: 4.896,85 €
einschl. Lieferantenvorfracht inkl. MwSt.

ANGEBOT

€ 3.277,31

(3.900,00 Inkl. 19%
MwSt.)

**Abgabe
solange der
Vorrat reicht !**

MGZ

Miet- und Gebrauchsmaschinen-Zentrum

Lauterbach 27, 86989 Steingaden

Tel.: 08862-911741

www.miet-gebraucht-maschinen.de

info@miet-gebraucht-maschinen.de



www.ferrari-agri.de